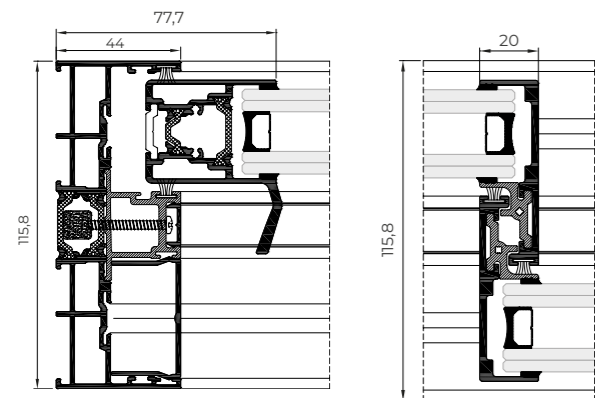


# COR VISION

Sistema de corredera minimalista con rotura de puente térmico que ofrece la máxima luminosidad con la mínima sección vista de aluminio. Presenta un diseño elegante con un nudo central de solo 20 mm, y ofrece la posibilidad de ocultar el marco perimetralmente.

Opción de cierre en el nudo central que permite ocultar las hojas dentro del marco desde una vista frontal.

Posibilidad de cierre embutido que facilita el cruce de hojas.



## Secciones

Marco 116 mm / 182 mm tricarril

Hoja 37 mm

**Longitud Varilla Poliamida**

16 / 24 mm

**Espesor Perfilera**

Puerta 1,7 mm

**Acrilamiento**

Máx. 30 mm, Mín. 26 mm

**Dimensiones máx. hoja**

Ancho (L) 2500 mm, Alto (H) 3000 mm

**Peso máx. hoja**

320 Kg

Consultar peso y dimensiones máximas según tipología

## CARACTERÍSTICAS

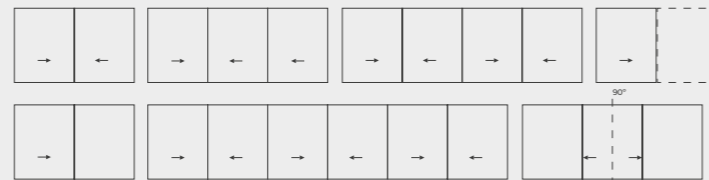
Transmitancia		$U_w \geq 1,3 (W/m^2K)$
Aislamiento acústico		Rw hasta 41 dB
Permeabilidad al aire		Clase 4
Estanqueidad al agua		Clase 7A
Resistencia al viento		Clase C5

Ensayo de referencia AEV 1,23 x 1,55 m / 1 hoja + 1 fijo

## POSIBILIDADES



## POSIBILIDADES DE APERTURA



Corredera  
Monocarril, bicarril y tricarril  
Encuentros en esquina  
y rincón a 90° sin parteluz  
Galandage

Correderas

RPT

COR VISION

