

# COR 80

## Industrial

Con 80 mm de profundidad de marco, la serie COR 80 Industrial responde a las exigencias climáticas más severas gracias a su rotura de puente térmico con poliamidas tubulares de 45 mm y la incorporación de perfiles de poliolefina reticulada tanto en el galce de vidrio como en el interior de marco y hoja.

### CARACTERÍSTICAS

|                       |  |                                     |
|-----------------------|--|-------------------------------------|
| Transmitancia         |  | $U_w \geq 0,8$ (W/m <sup>2</sup> K) |
| Aislamiento acústico  |  | Rw hasta 46 dB                      |
| Permeabilidad al aire |  | Clase 4                             |
| Estanqueidad al agua  |  | Clase E1950                         |
| Resistencia al viento |  | Clase C5                            |

Ensayo de referencia AEV 1,23 x 1,48 m / 2 hojas

### Secciones

Marco 80 mm, Hoja 88 mm

### Espesor Perfilería

Ventana 1,5 mm

### Longitud varilla poliamida

45 mm

### Acristalamiento

Máx. 65 mm, Mín. 16 mm

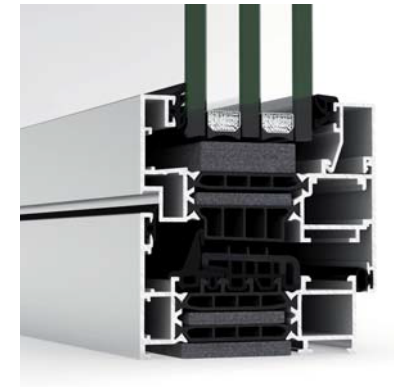
### Dimensiones máx. hoja

Ancho (L) 1500 mm, Alto (H) 2600 mm

### Peso máx. hoja

160 kg

Consultar peso y dimensiones máximas según tipología



### Posibilidades estéticas:

Hoja: Recta / Junquillo: Recto o curvo

### POSIBILIDADES



HERRAJE  
SEGURIDAD

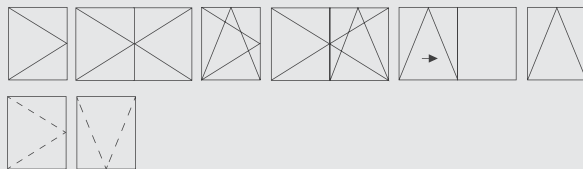


HERRAJE  
OCULTO



DRENAJE  
OCULTO

### POSIBILIDADES DE APERTURA



#### Apertura interior

Practicable  
Oscilobatiente  
Osciloparalela  
Abatible

#### Apertura exterior

Practicable  
Projectante deslizante

